



**ЗАВОД  
БЛОЧНО  
КОМПЛЕКТНЫХ  
УСТРОЙСТВ**

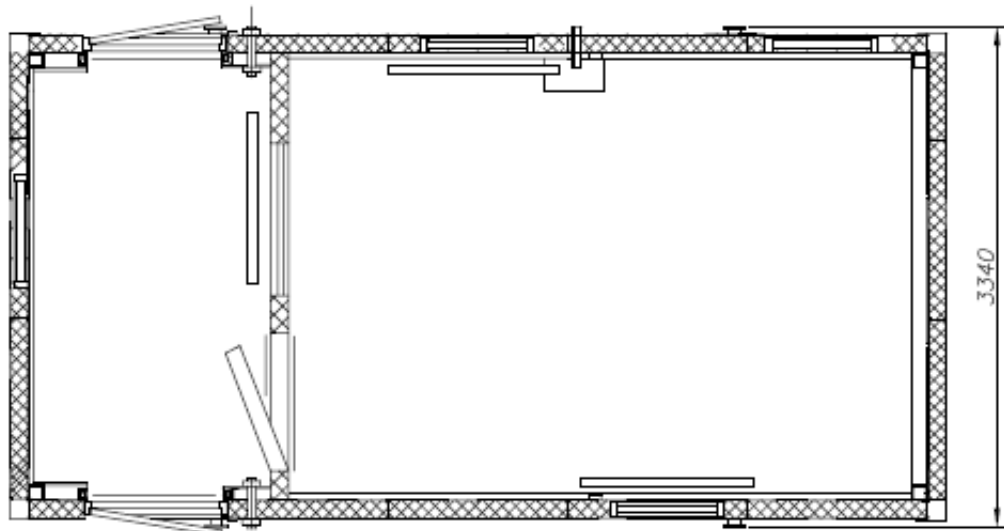
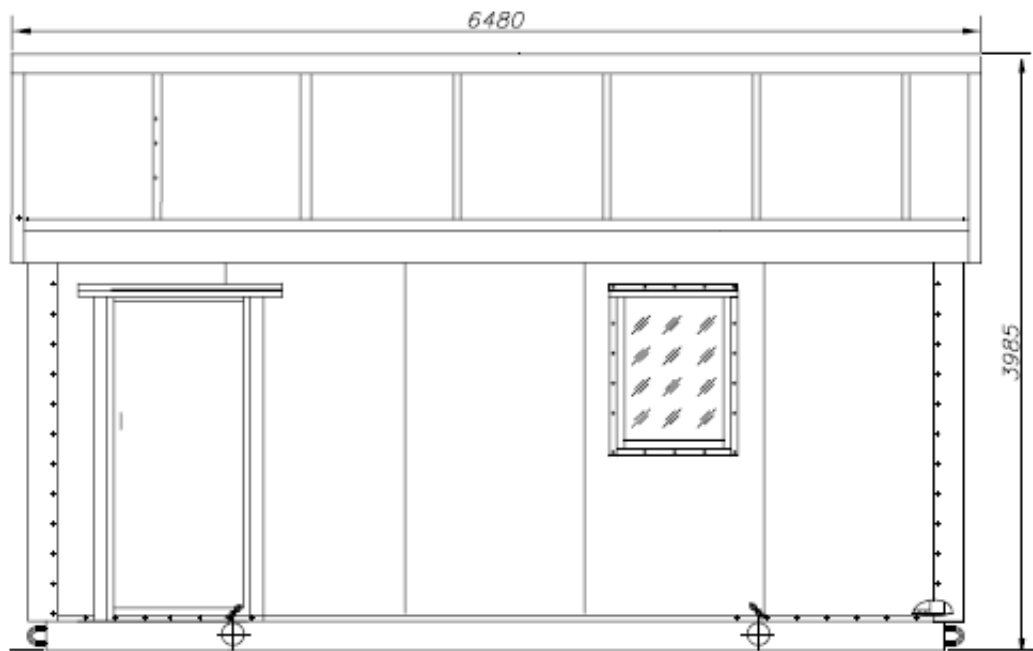
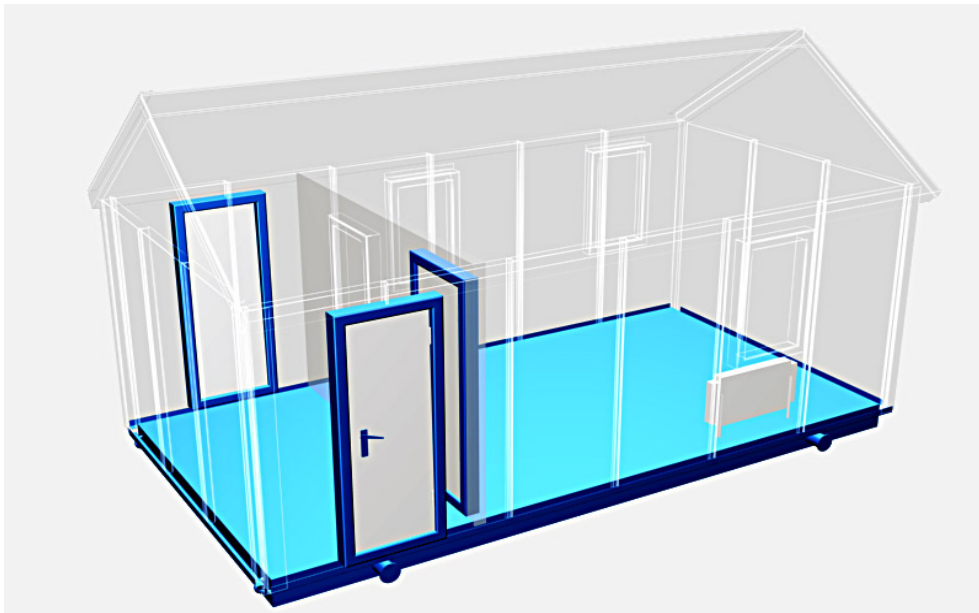
## **Блок-боксы проходной**

### **Технические характеристики**

**По вопросам продаж и поддержки обращайтесь:**

Архангельск (8182)63-90-72	Калининград (4012)72-03-81	Нижний Новгород (831)429-08-12	Смоленск (4812)29-41-54
Астана +7(7172)727-132	Калуга (4842)92-23-67	Новокузнецк (3843)20-46-81	Сочи (862)225-72-31
Белгород (4722)40-23-64	Кемерово (3842)65-04-62	Новосибирск (383)227-86-73	Ставрополь (8652)20-65-13
Брянск (4832)59-03-52	Киров (8332)68-02-04	Орел (4862)44-53-42	Тверь (4822)63-31-35
Владивосток (423)249-28-31	Краснодар (861)203-40-90	Оренбург (3532)37-68-04	Томск (3822)98-41-53
Волгоград (844)278-03-48	Красноярск (391)204-63-61	Пенза (8412)22-31-16	Тула (4872)74-02-29
Вологда (8172)26-41-59	Курск (4712)77-13-04	Пермь (342)205-81-47	Тюмень (3452)66-21-18
Воронеж (473)204-51-73	Липецк (4742)52-20-81	Ростов-на-Дону (863)308-18-15	Ульяновск (8422)24-23-59
Екатеринбург (343)384-55-89	Магнитогорск (3519)55-03-13	Рязань (4912)46-61-64	Уфа (347)229-48-12
Иваново (4932)77-34-06	Москва (495)268-04-70	Самара (846)206-03-16	Челябинск (351)202-03-61
Ижевск (3412)26-03-58	Мурманск (8152)59-64-93	Санкт-Петербург (812)309-46-40	Череповец (8202)49-02-64
Казань (843)206-01-48	Набережные Челны (8552)20-53-41	Саратов (845)249-38-78	Ярославль (4852)69-52-93

сайт: [www.bku.nt-rt.ru](http://www.bku.nt-rt.ru) || эл. почта: [buk@nt-rt.ru](mailto:buk@nt-rt.ru)



## Назначение

Блок-бокс проходной предназначен для использования в качестве контрольно-пропускного пункта на объектах нефтяной и газовой промышленности.

Область применения - районы Крайнего Севера и средней полосы.

## Описание

Блок-бокс проходной – изделие максимальной заводской готовности, выполненное с соблюдением габарита погрузки.

Транспортирование блок-бокса может осуществляться железнодорожным, автомобильным или водным транспортом.

По желанию заказчика возможно:

- изменение габаритных размеров;
- планировки;
- внутренней отделки.

## Технические характеристики

Наименование параметра	Значение параметра для:
	ГС001А-3.00.00.000
Механизация ворот	по требованию Заказчика или по разработанной проектной документации
Отопление	Электрическое или водяное
Габаритные размеры (транспортные) одного блока, мм, не более, длина x ширина x высота (min – max)	От 3240x3340x3105 до 9200x3150x3770
Масса, кг, не более: (min – max)	От 4300 до 7550

## Строительные конструкции и изделия

Исполнение конструкции - трехслойные стальные панели с утеплителем из минераловатных плит.

Отопление - водяное или электрическое.

Освещение - светильниками с люминесцентными лампами и лампами накаливания.

Вентиляция - естественная.

## Исполнение

Категория помещения по НПБ105-95 - Д.

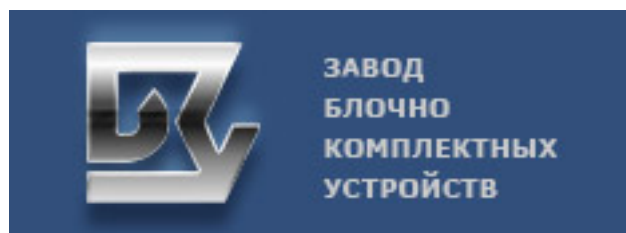
Класс пожаро-взрывоопасности по ПУЭ - невзрыво-непожароопасная.

Степень огнестойкости по СНиП 21-01-97 - IV.

Ветровое давление по СНиП 2.01.07-85, кПа - 0,6.

Расчетная снеговая нагрузка, кПа - не более 1,96.

Расчетная зимняя температура наружного воздуха, °С - минус 45



По вопросам продаж и поддержки обращайтесь:

Архангельск (8182)63-90-72	Калининград (4012)72-03-81	Нижний Новгород (831)429-08-12	Смоленск (4812)29-41-54
Астана +7(7172)727-132	Калуга (4842)92-23-67	Новокузнецк (3843)20-46-81	Сочи (862)225-72-31
Белгород (4722)40-23-64	Кемерово (3842)65-04-62	Новосибирск (383)227-86-73	Ставрополь (8652)20-65-13
Брянск (4832)59-03-52	Киров (8332)68-02-04	Орел (4862)44-53-42	Тверь (4822)63-31-35
Владивосток (423)249-28-31	Краснодар (861)203-40-90	Оренбург (3532)37-68-04	Томск (3822)98-41-53
Волгоград (844)278-03-48	Красноярск (391)204-63-61	Пенза (8412)22-31-16	Тула (4872)74-02-29
Вологда (8172)26-41-59	Курск (4712)77-13-04	Пермь (342)205-81-47	Тюмень (3452)66-21-18
Воронеж (473)204-51-73	Липецк (4742)52-20-81	Ростов-на-Дону (863)308-18-15	Ульяновск (8422)24-23-59
Екатеринбург (343)384-55-89	Магнитогорск (3519)55-03-13	Рязань (4912)46-61-64	Уфа (347)229-48-12
Иваново (4932)77-34-06	Москва (495)268-04-70	Самара (846)206-03-16	Челябинск (351)202-03-61
Ижевск (3412)26-03-58	Мурманск (8152)59-64-93	Санкт-Петербург (812)309-46-40	Череповец (8202)49-02-64
Казань (843)206-01-48	Набережные Челны (8552)20-53-41	Саратов (845)249-38-78	Ярославль (4852)69-52-93