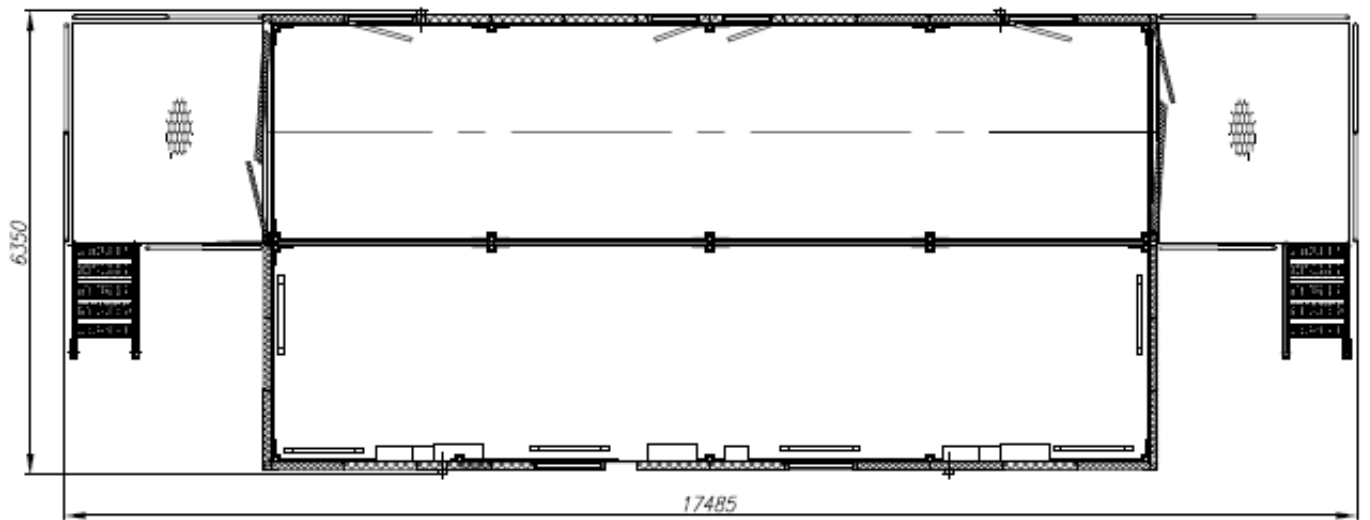
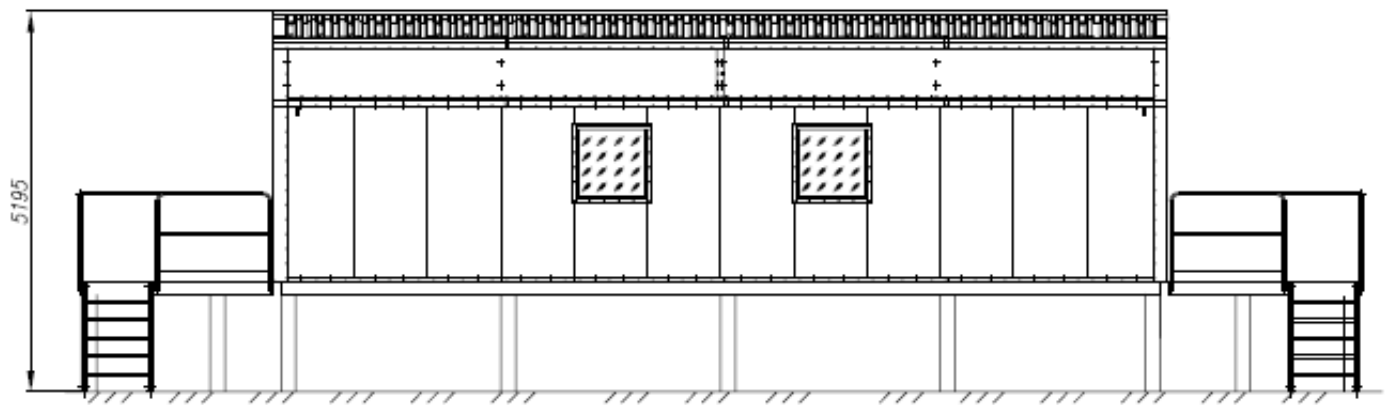
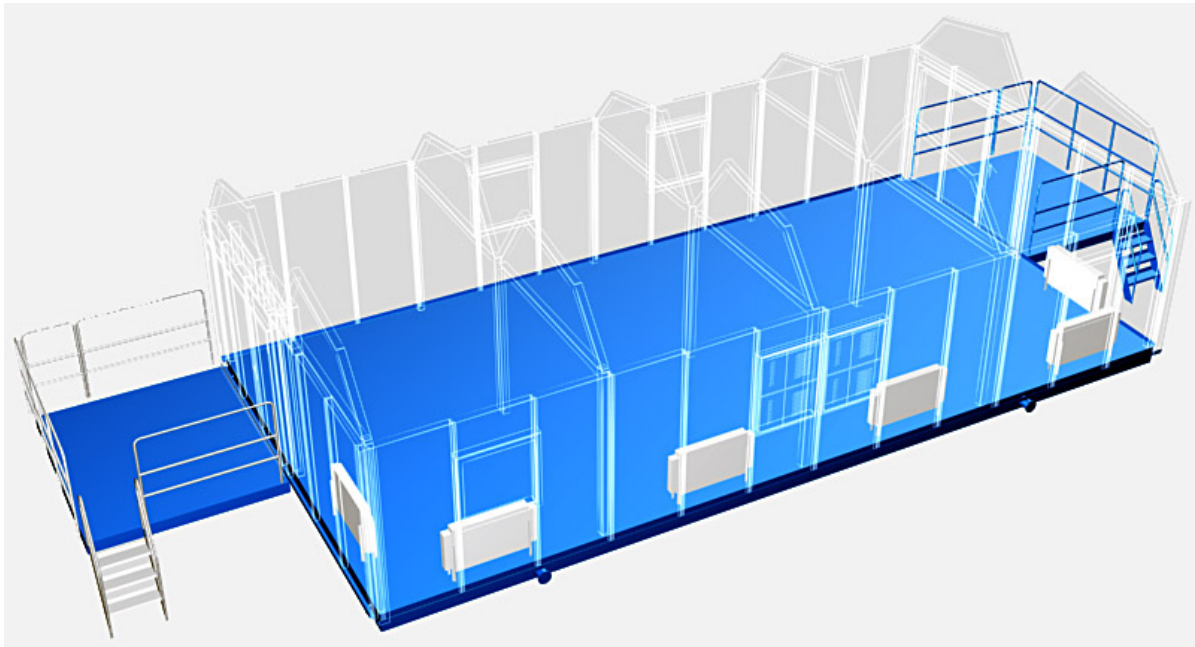


## **Блок-боксы для размещения электротехнического оборудования**

### **Технические характеристики**

По вопросам продаж и поддержки обращайтесь:

Архангельск (8182)63-90-72	Калининград (4012)72-03-81	Нижний Новгород (831)429-08-12	Смоленск (4812)29-41-54
Астана +7(7172)727-132	Калуга (4842)92-23-67	Новокузнецк (3843)20-46-81	Сочи (862)225-72-31
Белгород (4722)40-23-64	Кемерово (3842)65-04-62	Новосибирск (383)227-86-73	Ставрополь (8652)20-65-13
Брянск (4832)59-03-52	Киров (8332)68-02-04	Орел (4862)44-53-42	Тверь (4822)63-31-35
Владивосток (423)249-28-31	Краснодар (861)203-40-90	Оренбург (3532)37-68-04	Томск (3822)98-41-53
Волгоград (844)278-03-48	Красноярск (391)204-63-61	Пенза (8412)22-31-16	Тула (4872)74-02-29
Вологда (8172)26-41-59	Курск (4712)77-13-04	Пермь (342)205-81-47	Тюмень (3452)66-21-18
Воронеж (473)204-51-73	Липецк (4742)52-20-81	Ростов-на-Дону (863)308-18-15	Ульяновск (8422)24-23-59
Екатеринбург (343)384-55-89	Магнитогорск (3519)55-03-13	Рязань (4912)46-61-64	Уфа (347)229-48-12
Иваново (4932)77-34-06	Москва (495)268-04-70	Самара (846)206-03-16	Челябинск (351)202-03-61
Ижевск (3412)26-03-58	Мурманск (8152)59-64-93	Санкт-Петербург (812)309-46-40	Череповец (8202)49-02-64
Казань (843)206-01-48	Набережные Челны (8552)20-53-41	Саратов (845)249-38-78	Ярославль (4852)69-52-93



## Назначение

Блок-боксы предназначены для размещения КТП, НКУ, КТП с НКУ, РУ и другого электротехнического оборудования.

Область применения - районы Крайнего Севера и средней полосы.

## Описание

Блок – бокс для размещения электротехнического оборудования - изделие максимальной заводской готовности, выполненное с соблюдением железнодорожного габарита погрузки.

Количество и типоразмер блок-боксов определяется в соответствии с потребностью заказчика.

Транспортирование блока может осуществляться железнодорожным, автомобильным или водным транспортом.

## Технические характеристики

Блок-боксы выпускаются в следующих габаритных исполнениях:

-3х3м;	-6х9м;
-3х6м;	-6х12м.
-3х9м;	
-3х12м;	

## Строительные конструкции и изделия

Ограждающие конструкции - трехслойные стальные панели с утеплителем из минераловатных плит.

Отопление - водяное или электрическое.

Освещение - искусственное, светильниками в общепромышленном исполнении.

Вентиляция - естественная, через дефлекторы.

## Исполнение

Климатическое исполнение – ХЛ.

Категория по ГОСТ 15150- 69- 1 .

Класс взрывоопасности подстанции по ПУЭ: невзрыво-непожароопасно.

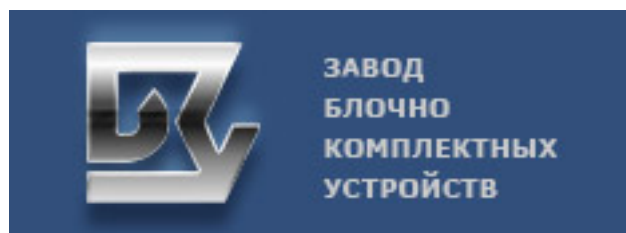
Категория помещения по взрывопожарной опасности по НПБ105 - Д.

По требованию Заказчика или по разработанной проектной документации, категория помещений может быть изменена.

Класс пожарной опасности строительных конструкций по СНиП 21-01- СО.

Степень огнестойкости здания подстанции по СНиП 21-01- IV .

В зависимости от требований Заказчика или привязанной проектной документации степень огнестойкости может быть изменена на III или II.



По вопросам продаж и поддержки обращайтесь:

Архангельск (8182)63-90-72	Калининград (4012)72-03-81	Нижний Новгород (831)429-08-12	Смоленск (4812)29-41-54
Астана +7(7172)727-132	Калуга (4842)92-23-67	Новокузнецк (3843)20-46-81	Сочи (862)225-72-31
Белгород (4722)40-23-64	Кемерово (3842)65-04-62	Новосибирск (383)227-86-73	Ставрополь (8652)20-65-13
Брянск (4832)59-03-52	Киров (8332)68-02-04	Орел (4862)44-53-42	Тверь (4822)63-31-35
Владивосток (423)249-28-31	Краснодар (861)203-40-90	Оренбург (3532)37-68-04	Томск (3822)98-41-53
Волгоград (844)278-03-48	Красноярск (391)204-63-61	Пенза (8412)22-31-16	Тула (4872)74-02-29
Вологда (8172)26-41-59	Курск (4712)77-13-04	Пермь (342)205-81-47	Тюмень (3452)66-21-18
Воронеж (473)204-51-73	Липецк (4742)52-20-81	Ростов-на-Дону (863)308-18-15	Ульяновск (8422)24-23-59
Екатеринбург (343)384-55-89	Магнитогорск (3519)55-03-13	Рязань (4912)46-61-64	Уфа (347)229-48-12
Иваново (4932)77-34-06	Москва (495)268-04-70	Самара (846)206-03-16	Челябинск (351)202-03-61
Ижевск (3412)26-03-58	Мурманск (8152)59-64-93	Санкт-Петербург (812)309-46-40	Череповец (8202)49-02-64
Казань (843)206-01-48	Набережные Челны (8552)20-53-41	Саратов (845)249-38-78	Ярославль (4852)69-52-93